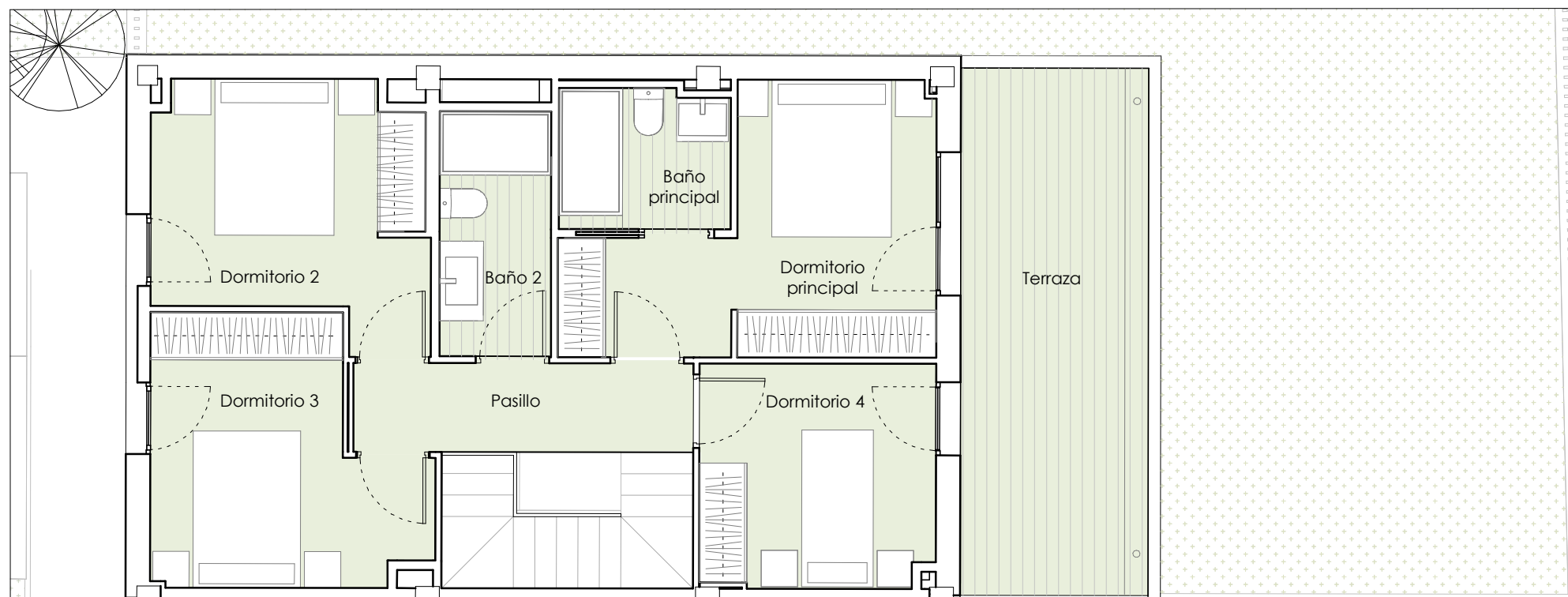
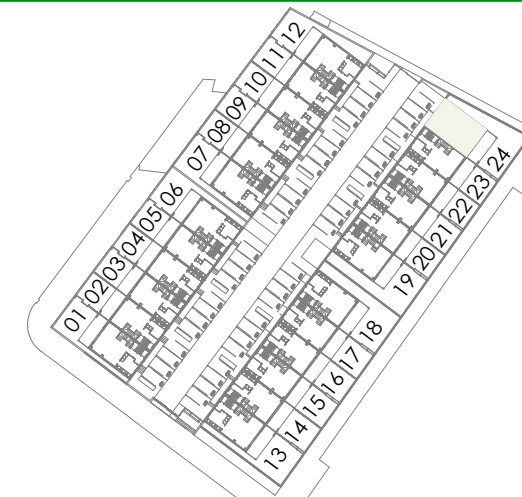


PLANTA BAJA



PLANTA PRIMERA



Planta sótano		Superficies útiles	78.05 m <sup>2</sup>
Interiores	Txoko		68.69 m <sup>2</sup>
	Distribuidor Sótano		6.68 m <sup>2</sup>
	Escalera		2.68 m <sup>2</sup>
Planta baja		Superficies útiles	74.32 m <sup>2</sup>
Interiores	Vestíbulo de entrada		5.08 m <sup>2</sup>
	Cocina		11.59 m <sup>2</sup>
	Salón-comedor		35.02 m <sup>2</sup>
	Aseo		2.28 m <sup>2</sup>
	Lavadero		2.19 m <sup>2</sup>
	Escalera		1.54 m <sup>2</sup>
	Exteriores	Porche	
Tendedero			2.02 m <sup>2</sup>
Planta primera		Superficies útiles	73.31 m <sup>2</sup>
Interiores	Dormitorio principal		12.04 m <sup>2</sup>
	Dormitorio 2		10.17 m <sup>2</sup>
	Dormitorio 3		10.06 m <sup>2</sup>
	Dormitorio 4		8.27 m <sup>2</sup>
	Baño principal		3.75 m <sup>2</sup>
	Baño 2		4.31 m <sup>2</sup>
	Pasillo		4.76 m <sup>2</sup>
	Escalera		4.32 m <sup>2</sup>
Exteriores	Terraza		15.63 m <sup>2</sup>
<b>TOTAL SUPERFICIE ÚTIL INTERIOR</b>			<b>193.43 m<sup>2</sup></b>
<b>TOTAL SUPERFICIE ÚTIL EXTERIOR</b>			<b>32.25 m<sup>2</sup></b>
<b>SUPERFICIE CONSTRUIDA VIVIENDA</b>			<b>265.00 m<sup>2</sup></b>
<b>SUPERFICIE JARDÍN</b>			<b>87.68 m<sup>2</sup></b>
<b>SUPERFICIE ACCESOS</b>			<b>33.45 m<sup>2</sup></b>

NOTAS: La superficie útil interior corresponde a la superficie útil cerrada de la vivienda sin incluir accesos, terrazas, jardines, solariums y aparcamientos en superficie. La superficie útil exterior (vivienda), corresponde a la superficie útil de espacios exteriores de porche, tendedero, terraza. La superficie construida vivienda es la suma de la superficie útil interior total y la superficie de los muros y tabiques, midiéndose a ejes de tabiques en aquellos que son separadores con zonas comunes u otras viviendas, y por el exterior cuando se trata de fachadas, incluyendo el porche, el tendedero y la terraza. La superficie de accesos corresponde al sumatorio de la superficie de acceso a la vivienda, instalaciones y aparcamiento en superficie.

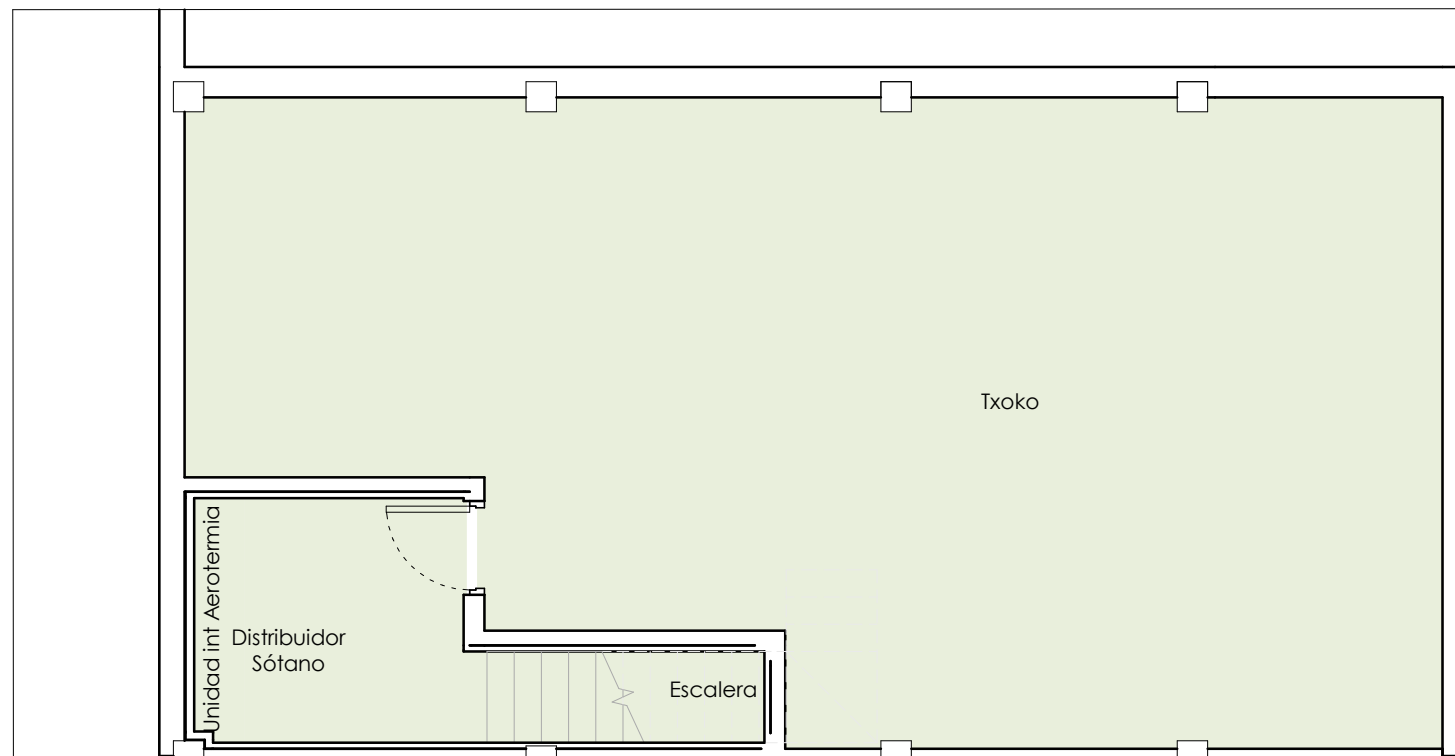
Podrían producirse pequeñas modificaciones sobre las superficies señaladas por exigencias municipales, por criterios normativos y/o técnicos, aunque sin desvirtuar básicamente el modeloreflejado en la presente ficha de la vivienda.

El mobiliario y la vegetación tienen únicamente efecto decorativo y no están incluidos.

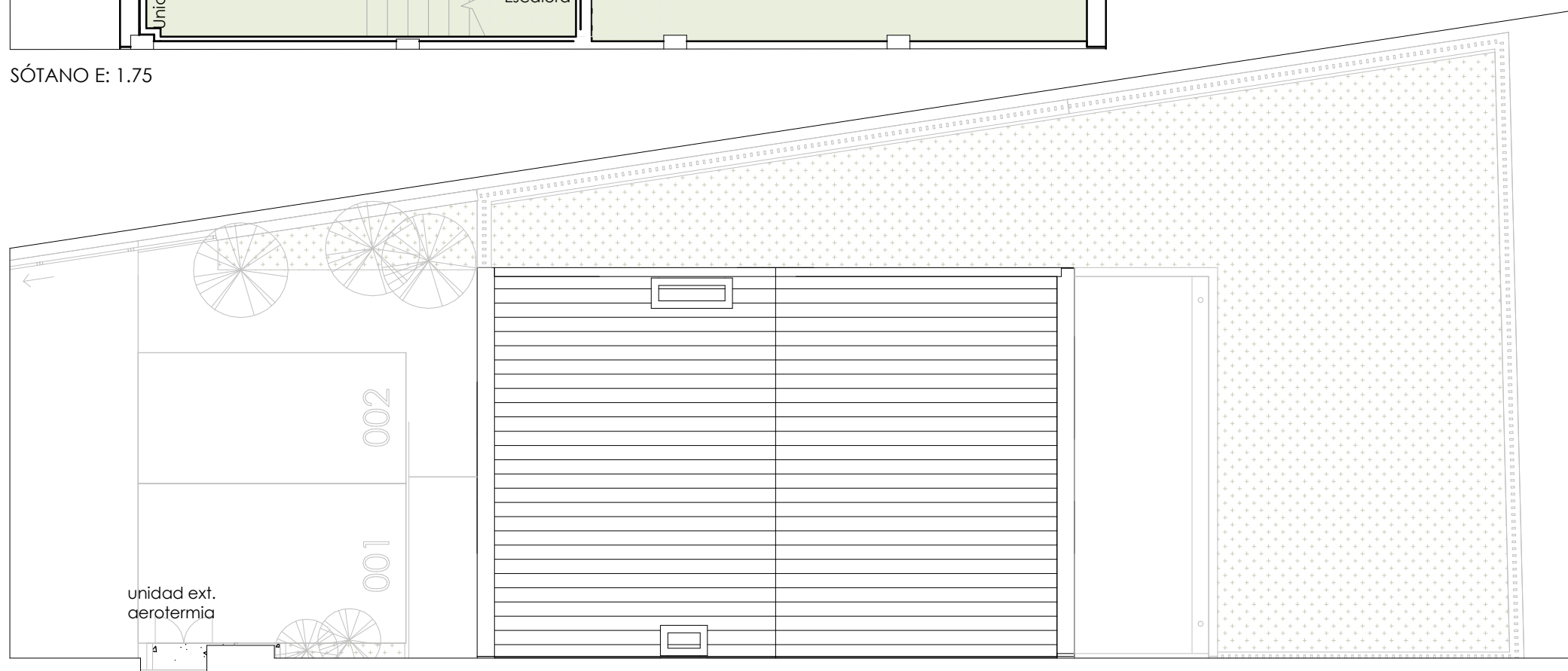
UBICACIÓN DE LOS ELECTRODOMÉSTICOS QUE NO SE SUMINISTRAN:

- 1-FRIGORÍFICO
- 2-LAVADORA

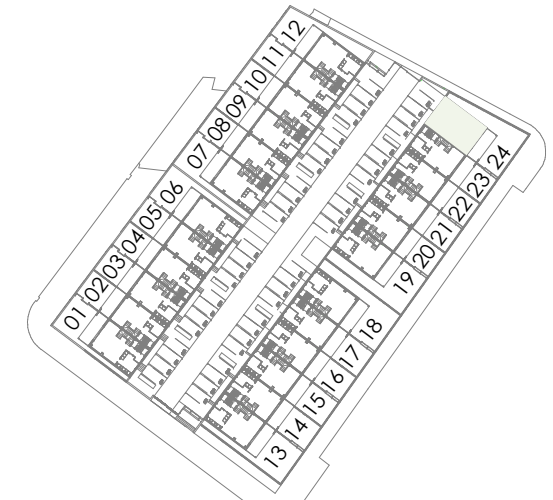




SÓTANO E: 1.75



PARCELA E: 1.100



Planta sótano		Superficies útiles	78.05 m <sup>2</sup>
Interiores	Txoko		68.69 m <sup>2</sup>
	Distribuidor Sótano		6.68 m <sup>2</sup>
	Escalera		2.68 m <sup>2</sup>
Planta baja		Superficies útiles	74.32 m <sup>2</sup>
Interiores	Vestíbulo de entrada		5.08 m <sup>2</sup>
	Cocina		11.59 m <sup>2</sup>
	Salón-comedor		35.02 m <sup>2</sup>
	Aseo		2.28 m <sup>2</sup>
	Lavadero		2.19 m <sup>2</sup>
	Escalera		1.54 m <sup>2</sup>
Exteriores	Porche		14.60 m <sup>2</sup>
	Tendedero		2.02 m <sup>2</sup>
Planta primera		Superficies útiles	73.31 m <sup>2</sup>
Interiores	Dormitorio principal		12.04 m <sup>2</sup>
	Dormitorio 2		10.17 m <sup>2</sup>
	Dormitorio 3		10.06 m <sup>2</sup>
	Dormitorio 4		8.27 m <sup>2</sup>
	Baño principal		3.75 m <sup>2</sup>
	Baño 2		4.31 m <sup>2</sup>
	Pasillo		4.76 m <sup>2</sup>
	Escalera		4.32 m <sup>2</sup>
Exteriores	Terraza		15.63 m <sup>2</sup>
TOTAL SUPERFICIE ÚTIL INTERIOR			193.43 m <sup>2</sup>
TOTAL SUPERFICIE ÚTIL EXTERIOR			32.25 m <sup>2</sup>
SUPERFICIE CONSTRUIDA VIVIENDA			265.00 m <sup>2</sup>
SUPERFICIE JARDÍN			87.68 m <sup>2</sup>
SUPERFICIE ACCESOS			33.45 m <sup>2</sup>

NOTAS: La superficie útil interior corresponde a la superficie útil cerrada de la vivienda sin incluir accesos, terrazas, jardines, solariums y aparcamientos en superficie. La superficie útil exterior (vivienda), corresponde a la superficie útil de espacios exteriores de porche, tendedero, terraza. La superficie construida vivienda es la suma de la superficie útil interior total y la superficie de los muros y tabiques, midiéndose a ejes de tabiques en aquellos que son separadores con zonas comunes u otras viviendas, y por el exterior cuando se trata de fachadas, incluyendo el porche, el tendedero y la terraza. La superficie de accesos corresponde al sumatorio de la superficie de acceso a la vivienda, instalaciones y aparcamiento en superficie.

Podrían producirse pequeñas modificaciones sobre las superficies señaladas por exigencias municipales, por criterios normativos y/o técnicos, aunque sin desvirtuar básicamente el modeloreflejado en la presente ficha de la vivienda.

El mobiliario y la vegetación tienen únicamente efecto decorativo y no están incluidos.

