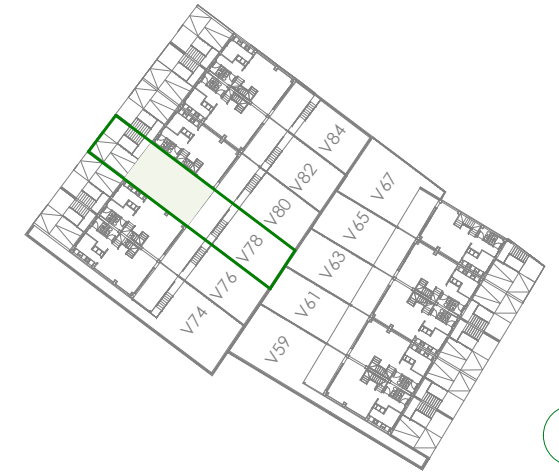
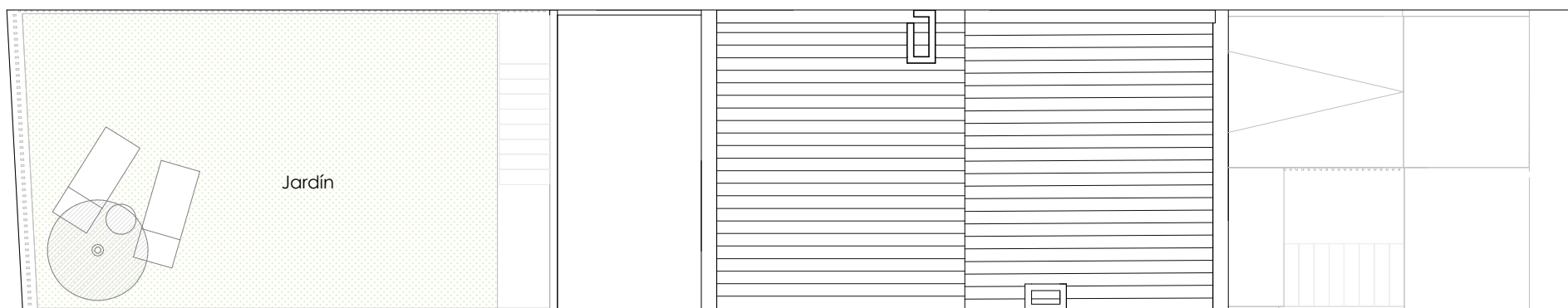


SÓTANO E: 1:75



Planta sótano		Superficies útiles	59.72 m ²	
Interiores	Garaje		54.10 m ²	
	Distribuidor Sótano		2.95 m ²	
	Escalera		2.67 m ²	
	Unidad Int Aerotermia			
Unidad ext Aerotermia				
Planta baja		Superficies útiles	68.47 m ²	
Interiores	Vestibulo de entrada		4.75 m ²	
	Cocina		9.32 m ²	
	Salón-comedor		30.51 m ²	
	Aseo		2.28 m ²	
	Lavadero		2.26 m ²	
	Escalera		1.56 m ²	
	Exteriores	Porche		15.29 m ²
		Tendedero		2.49 m ²
Planta primera		Superficies útiles	68.33 m ²	
Interiores	Dormitorio principal		14.25 m ²	
	Dormitorio 2		9.71 m ²	
	Dormitorio 3		10.39 m ²	
	Baño principal		4.03 m ²	
	Baño 2		4.05 m ²	
	Pasillo		4.83 m ²	
	Escalera		4.32 m ²	
	Exteriores	Terraza		16.74 m ²
TOTAL SUPERFICIE ÚTIL INTERIOR			162.00 m²	
TOTAL SUPERFICIE ÚTIL EXTERIOR			34.52 m²	
SUPERFICIE CONSTRUIDA VIVIENDA			233.28 m²	
SUPERFICIE TOTAL PARCELA			181.00 m²	
SUPERFICIE JARDÍN			63.93 m²	
SUPERFICIE ACCESOS			36.07 m²	



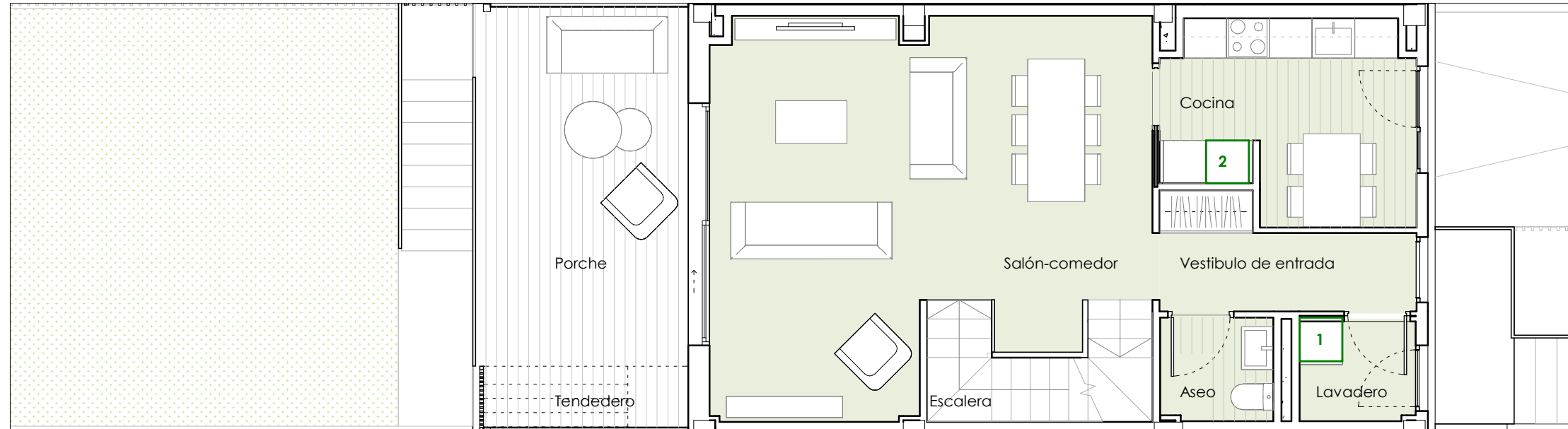
PARCELA E:1.125

NOTAS: La superficie útil interior corresponde a la superficie útil cerrada de la vivienda sin incluir accesos, terrazas, jardines, solariums y aparcamientos en superficie. La superficie útil exterior (vivienda), corresponde a la superficie útil de espacios exteriores de porche, tendedero, terraza. La superficie útil exterior (parcela), corresponde al sumatorio de los espacios de planta baja, siendo esto los accesos, jardines, terrazas pavimentadas y aparcamientos en superficies y vivienda. La superficie construida vivienda es la suma de la superficie útil interior total y la superficie de los muros y tabiques, midiéndose a ejes de tabiques en aquellos que son separadores con zonas comunes u otras viviendas, y por el exterior cuando se trata de fachadas, incluyendo el porche, el tendedero y la terraza.

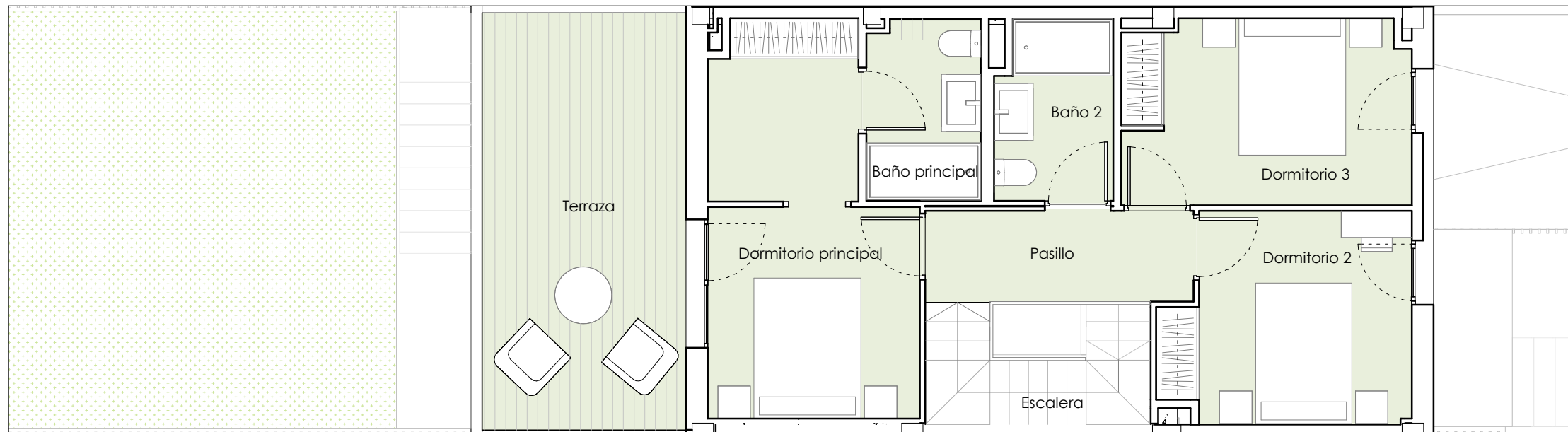
Podrían producirse pequeñas modificaciones sobre las superficies señaladas por exigencias municipales, por criterios normativos y/o técnicos, aunque sin desvirtuar básicamente el modeloreflejado en la presente ficha de la vivienda.

El mobiliario y la vegetación tienen únicamente efecto decorativo y no están incluidos.

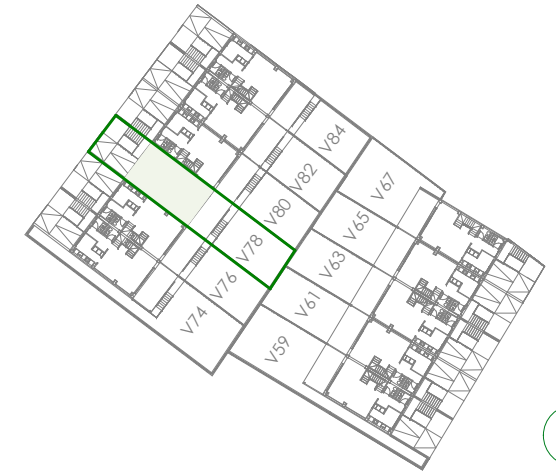




PLANTA BAJA



PLANTA PRIMERA



Planta sótano		Superficies útiles	59.72 m ²	
Interiores	Garaje		54.10 m ²	
	Distribuidor Sótano		2.95 m ²	
	Escalera		2.67 m ²	
	Planta baja			
		Superficies útiles	68.47 m ²	
Interiores	Vestibulo de entrada		4.75 m ²	
	Cocina		9.32 m ²	
	Salón-comedor		30.51 m ²	
	Aseo		2.28 m ²	
	Lavadero		2.26 m ²	
	Escalera		1.56 m ²	
	Exteriores	Porche		15.29 m ²
		Tendedero		2.49 m ²
Planta primera		Superficies útiles	68.33 m ²	
Interiores	Dormitorio principal		14.25 m ²	
	Dormitorio 2		9.71 m ²	
	Dormitorio 3		10.39 m ²	
	Baño principal		4.03 m ²	
	Baño 2		4.05 m ²	
	Pasillo		4.83 m ²	
	Escalera		4.32 m ²	
	Exteriores	Terraza		16.74 m ²
TOTAL SUPERFICIE ÚTIL INTERIOR			162.00 m²	
TOTAL SUPERFICIE ÚTIL EXTERIOR			34.52 m²	
SUPERFICIE CONSTRUIDA VIVIENDA			233.28 m²	
SUPERFICIE TOTAL PARCELA			181.00 m²	
SUPERFICIE JARDÍN			63.93 m²	
SUPERFICIE ACCESOS			36.07 m²	

NOTAS: La superficie útil interior corresponde a la superficie útil cerrada de la vivienda sin incluir accesos, terrazas, jardines, solariums y aparcamientos en superficie. La superficie útil exterior (vivienda), corresponde a la superficie útil de espacios exteriores de porche, tendedero, terraza. La superficie útil exterior (parcela), corresponde al sumatorio de los espacios de planta baja, siendo esto los accesos, jardines, terrazas pavimentadas y aparcamientos en superficies y vivienda. La superficie construida vivienda es la suma de la superficie útil interior total y la superficie de los muros y tabiques, midiéndose a ejes de tabiques en aquellos que son separadores con zonas comunes u otras viviendas, y por el exterior cuando se trata de fachadas, incluyendo el porche, el tendedero y la terraza.

Podrían producirse pequeñas modificaciones sobre las superficies señaladas por exigencias municipales, por criterios normativos y/o técnicos, aunque sin desvirtuar básicamente el modeloreflejado en la presente ficha de la vivienda.

El mobiliario y la vegetación tienen únicamente efecto decorativo y no están incluidos.

UBICACIÓN DE LOS ELECTRODOMÉSTICOS QUE NO SE SUMISTRAN:

- 1- LAVADORA
- 2-FRIGORÍFICO

